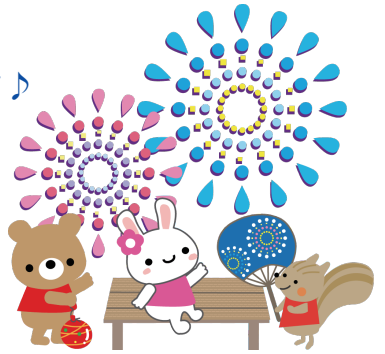


うめじび新聞



厳しい残暑が続いておりますが 皆様、如何お過ごしでしょうか。
 私は暑さに負けず、夏を楽しむためにプールや水族館へ出かけています♪
 皆様もどこかへ行かれたか？またお話し聞かせて下さいね！
 さて今月号のうめじび新聞では、
 夏の時期にお子様の間で流行する夏風邪について
 ご紹介したいと思います。
 色々な所へお出掛けする機会が多い夏休み、
 しっかり夏風邪対策をして楽しみましょう！



芦屋 サマーカーニバル



店頭には先生のイラストを貼ったり、スタッフはお揃いのポロシャツを着用したりと当院らしさを出しました！



7/26 (土) に行われた芦屋サマーカーニバルに当院も出店させて頂きました！私達 2014 年入職の新卒スタッフを中心に準備をし、様々な方に支えられながら無事に当日を迎える事が出来ました。お店ではフランクフルト、たません、ビールなどの飲み物を販売していましたが、暑さでへこたれそうになっていた時に地域の方々の「美味しい！」という言葉と楽しそうな笑顔に大きな喜びを感じ、元気を頂きました♪

またたくさんのスタッフが応援に駆けつけてくれて、梅華会の温かさや絆を改めて感じる事が出来た 1 日になりました。お祭りが終わってから荷物を持って阪神西宮のクリニックへ帰ると、何だか家に帰ってきたように感じましたし、大成功して本当によかったと一緒に最後まで頑張ってきたメンバーと喜びを分かち合いました。当院に来院して下さいている方はもちろん、当院を知らない地域の方々ともコミュニケーションをとることが出来て私達自身もとっても楽しい時間を過ごせました。芦屋サマーカーニバルの出店に関わって下さった全ての皆様、本当に本当にありがとうございました！



ふわふわの卵とソースがとても美味しいたません♪



お店の前に打ち上げられた花火をみんなで見る事が出来ました！

しょうりょうま

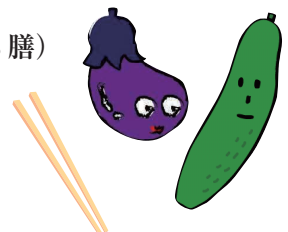
精霊馬の風習と作り方

夏も半分が過ぎ、もうすぐお盆ですね！皆様は、この時期になると作られるキュウリとナスで出来た置物を見たことはありますか？あの飾りは精霊馬と呼ばれご先祖様が浄土から地上へ帰って来るときに使う乗り物と考えられており、家族のご先祖様に対する想いが込められています。

キュウリで作られた置物は、「馬」とされご先祖様が馬に乗って早く帰って来られますようにとの願いが込められています。またナスは「牛」と考えられており、帰りはゆっくりのんびり帰れるようにとの願いが込められているそうです。今回はそんな願いが込められた精霊馬の作り方も合わせてご紹介したいと思います♪

<材料>

- * 割り箸 (2膳～3膳)
- * キュウリ (1本)
- * ナス (1本)



<作り方>

- ① 割り箸をはさみで切る。
→ 馬用は長めに、牛用は短めに切るのがポイント！
- ② キュウリ、ナスにバランスよく刺すと完成♪

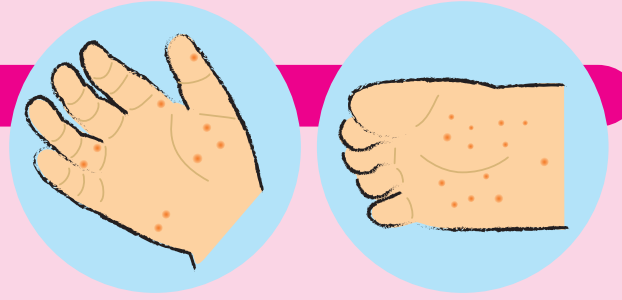


南天の葉で耳を付けたり、トウモロコシのひげでしっぽをつけたりと工夫しているご家庭もあるようです！
 とっても簡単なので、お子様やご家族と一緒に是非作ってみて下さいね！

夏風邪について

手足口病の主な症状は？

- *手・足・口に水泡性のぶつぶつ
- *1才～5才までがかかりやすい
- *熱が出る確率は3分の1 口のぶつぶつは痛みを伴う為、脱水症状などには十分気をつけてください。



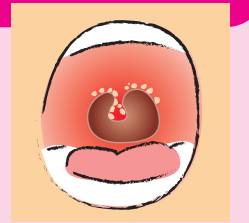
プール熱の主な症状は？

- *39℃～40℃の高熱が4.5日続く
 - *強い咽頭痛・結膜炎
 - *頭痛・吐き気・腹痛・下痢症状が出ることもある
- 正式名を咽頭結膜熱といいプールを介して感染する事が多い為此のように呼ばれています。普通の夏風邪とは違って熱が下がりにくく感染力が強い為、感染が拡がらないように注意が必要です。



ヘルパンギーナの主な症状は？

- *乳幼児の間で流行しやすい
 - *38℃～40℃の熱が2.3日続く
 - *喉の奥に小さな水ぶくれが出来る
- 喉に出来る水ぶくれは、痛みを伴い唾を飲み込む事さえも難しくよだれが多くなったり嘔吐しやすくなったりもします。



治療方法 と 予防方法

上記の夏風邪ウイルスに対する特効薬は現段階ではない為、痛みを和らげる薬や熱を下げる薬を飲むという対処療法が主な治療方法です。また脱水症状に陥りやすくなるので、しっかりと水分補給をし、経過を見守る事が重要です。

予防方法としては、

- ①手洗いうがいの徹底
- ②感染者との接触を出来るだけ避ける
- ③排泄物の適切な処理などが挙げられます。

今は3種類の夏風邪について紹介しましたが、予防方法はどれもすぐ実践出来る方法ばかりなので、皆様是非とも予防対策をしっかりと心がけて楽しい夏休みを過ごしましょう♪

梅華会耳鼻咽喉科グループ

武庫之荘駅前に開院致します！ 内覧会のお知らせ

9月1日(月)に開院する武庫之荘駅前梅華会耳鼻咽喉科クリニックの内覧会を8月30日(土)に開催致します！
4院目にあたる武庫之荘開院へ向けては全スタッフ力を合わせて取り組んでまいりました。皆様不安を少しでも取り除く事が出来、笑顔溢れるクリニックにしたいと思っております。当日、診察は行っておりませんが耳鼻咽喉に関する質問等々を受け付けておりますので、皆様お気軽にご参加下さい。



スタッフのひとこと

夏も半分が過ぎようとしておりますが、皆様はどこか旅行など行かれましたか？私は先日京都へ旅行に行ってまいりました♪私は泊りで京都へ行ってのんびりするの大好きで今回は2回目です♪二年坂で美味しいお団子を食べたり、嵐山の竹林の道を心地よい風を感じながらのんびり歩いたり楽しい旅行になりました(*^_^*)皆様も暑い夏を楽しんで下さいね。

