

私がお勧めの本は『アミ 小さな宇宙人』です。この本は、シリーズ作で、3巻完結となっています。テーマは哲学的な「愛」「理想郷」。まるで子供向けの絵本のような語り口

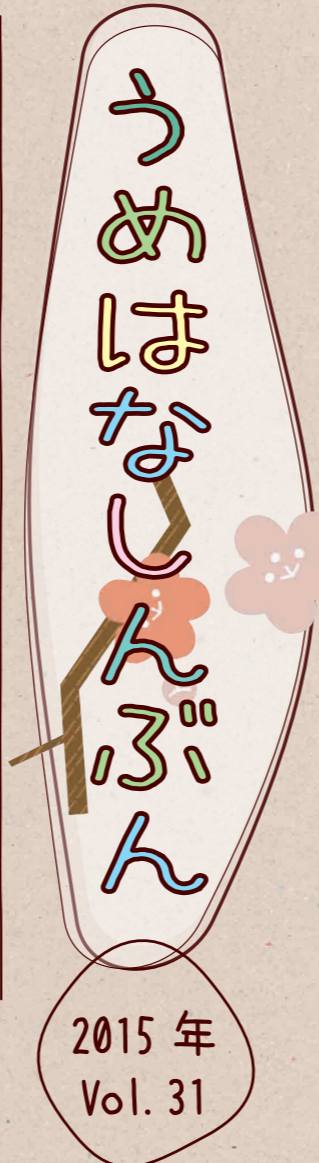


かがでしようか？ 童話をじっくり読んでみてはいいかな？

4月に入職いたしました。橋本です！まだまだ分からないことも多いですが、何事も楽しむ気持ちで頑張ります！

で、「愛」について問いかけられる作品です。作者であるエンリケ・バリオスの考え方があり、思想や宗教観が強く反映されている作品になっていて、共感できるかどうかは意見が大きく分かれる内容ではないかと思えます。私自身は、「なるほど、世界には様々な考え方のひとつがあるなあ」と、興味深く楽しんで読むことができました。また、通常の文庫本と比べて挿絵が多くなるのですが、あの『ちびまこちゃん』の作者である、さくらももこさんが担当されていて、可愛くて、さくらももこさんらしいユーモアのある挿絵も併せてとても楽しく読むことができました。秋の夜長に奥深いテーマの童話をじっくり読んでみてはいいかな？

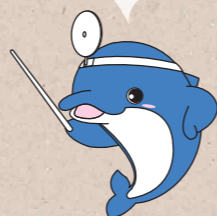
### 秋は読書にぴったりの季節ですね。



2015年 Vol. 31

発行元 兵庫県西宮市樋之池町 22-2 梅華会耳鼻咽喉科グループ

- おすすめの本
- わたしの休日
- セタイイベントご報告
- 夏休みイベントご報告
- ハロウィンイベントご報告



## わたしの休日

先日、宝塚歌劇を鑑賞してまいりました！

実は私、宝塚歌劇がとっても好きで、休日に時間を見つけては鑑賞しに行っています。先日、雪組の「星逢一夜」という劇と、「エスメラルダ」というショーの二本立てを観に行ってきたのですが、特に「星逢一夜」の劇がとても素晴らしかったです。昔の日本を背景とした、身分違いの切ないラブストーリーで、上演時間

がたった1時間程とは思えない程感情移入して観てしまい、開幕直後から涙が止まりませんでした。 昨年は宝塚歌劇団100周年ということもあり、あまり興味のない方もテレビなどで見かける機会があったのではないのでしょうか？ 私が思う宝塚歌劇の魅力はたくさんあるのですが、一番はやはり、男性も女性も女性が演じるという夢々しさだと思います。女性が演じているからこそ、その儂い男性像、また、その儂い女性像よりも分かりやすく女性らしさを演じるが故の儂い女性像、その儂さはタカラジェンヌのフェアリー（妖精）という呼び名そのものだと思います。観にみなさまも是非、観に行ってみてください！

## うめはなキッズくらぶ はじまりました！

お子様が楽しめる イベントを 企画しています！ お楽しみに♪

スタンプカードを もらってスタンプを あつめてね！

## 10月「ハロウィンイベント」開催！

イベントを企画しているので、楽しみにしてください( ^\_^ )

もともとハロウィンとは、秋の収穫を祝い、悪霊などを追い出す宗教的な意味合いのあるイベントだったそうです。しかし、現代では特にアメリカで民間行事として定着し、ハロウィン本来の宗教的な意味合いはほとんどなくなっているようです。カボチャの中身をくりぬいて「ジャック・オー・ランタン」を作って飾ったり、子どもたちが魔女やお化けに仮装して近隣の家々を訪れてお菓子をもらったりする風習などがあります。

詳細は 10月頃の クリニックチラシで！

### 編集後記

2015年度入職いたしました橋本です。よろしくお願いたします。この度、うめじび新聞を担当させて頂きました。初めての新聞作成で戸惑うこともありましたが、私自身楽しんで取り組むことができました！皆さまにも楽しんでお読み頂けたら嬉しいです！

記事担当：橋本 結衣

★

今回は記者としてではなく構成を考えるサポート約として新聞編集に参加させて頂きました。患者さんにとって興味のある内容は何か、楽しんでもらえる内容はどのようなものかを橋本さんと一緒に考え作成致しました！楽しんで頂けたでしょうか？またご感想など聞かせていただけましたら嬉しく思います！

構成案：飯田 菜月

## 医療法人 梅華会耳鼻咽喉科グループ

http://umeoka-cl.com

梅華会 耳鼻科 検索

### 梅岡耳鼻咽喉科クリニック

Umeoka ENT Clinic

関西スーパー（苦楽園店）隣 P 専用駐車場 12台有

診察時間	月	火	水	木	金	土	日/祝
9:00~12:30	○	○	○	○	○	○	—
15:00~18:00	○	○	○	○	○	—	—

〒662-0084 西宮市樋之池町 22-2 TEL (0798) 70-3341

### 阪神西宮駅前 梅岡耳鼻咽喉科クリニック

Umeoka ENT Clinic

阪神西宮駅南口 徒歩1分 P 提携駐車場計2カ所

診察時間	月	火	水	木	金	土	日/祝
9:00~12:30	○	○	○	○	○	○	—
16:00~19:00	○	○	○	—	○	—	—

〒662-0973 西宮市田中町 5-10 TEL (0798) 22-3341

### 武庫之荘駅前 Umehanakai ENT Clinic

梅華会耳鼻咽喉科クリニック

阪急武庫之荘 徒歩1分 P 提携駐車場計2カ所

診察時間	月	火	水	木	金	土	日/祝
9:00~12:30	○	○	○	○	○	○	—
16:00~19:00	○	○	—	○	○	—	—

〒661-0033 尼崎市南武庫之荘 1-13-3 TEL (06) 6432-3341



# うめはなキッズくらぶ 七夕イベント

「七夕イベント」を開催致しました。クリニック内に笹を置き、診察に来られたお子さんたちに七夕のお願いごとを書いてもらい、飾らせて頂きました！  
 お子さんたちに紛れてちゃっかり自分のお願いごとを飾るスツップもちらほらいました(笑)。  
 みなさんお願いごとをワクワクと楽しみながら考えてくれて、私たちも嬉しくなりました！  
 将来の夢を願う子や、欲しいものを願う子、家族の健康を願う子、みんな様々なお願い事を書いてくれました。  
 そんなみんなの楽しそうな姿をみて、私自身が幼稚園のころ、毎年短冊に「人魚姫になりたい」と書いていたことを思い出しました(笑)。



もちろん人魚姫にはなれませんでした(笑)、大人になった今も彦星様とおり姫様が今年会えるのだろうかを気に掛けると共に、毎年七夕には自分の中で小さなお願い事をしていきます。お願い事の叶う叶わない関係なく、このロマンチックなイベントをいつまでも楽しむ気持ちを大切にしていきたいなと思います。  
 飾り終わった笹は西宮神社に奉納しました。  
 参加して下さいましたみなさま、ありがとうございました！

# うめはなキッズくらぶ こどもクリニック



7月18日に法人初の院外向けイベント「こどもクリニック」を行いました！診療以外にも、地域のみなさまとの交流をふやしたい！というスタッフの声から企画されたイベントです。  
 当日は、8人のお子さんたちが参加してくれました！4チームに分かれ、患者さん・ドクター・看護師・医療事務の役割を時間内でローテーションしました。患者さんに問診表を書いてもらい、受

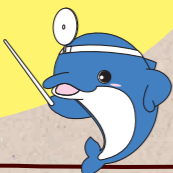
付をし、その問診に沿ってドクターが診察を行い、看護師さんが介助するといった、私たちが普段診療で行っていることを体験してもらいました。実際に白衣を着て診察したり、レジ打ちをしたり、処方箋を作ったりと、みなさん楽しんで行ってくれました。  
 普段子供たちが、医療に携わるの仕事を体験する機会はありませんかと思えます。今回のイベントをきっかけに、子供たちの将来の夢の選択肢を広げるお手伝いができればと思っています。



「こんなイベントをしてほしい！」  
 「こんなことがあったら楽しそう！」

などなど

何かご意見ご要望がございましたら是非お聞かせください♪



初めて開催するイベントだったので、試行錯誤のなか大変だと感じることもありましたが、参加して下さいましたみなさんが楽しそうにしてくれて、何よりも私たちが自身本当に楽しいイベントになりました。  
 医療に携わる、医療従事者として、みなさんに「医療の仕事ってたのしいんだ！」と思ってもらえるようなイベントをこれからも企画していきたいと思えます！

## みなさん 夏休みはどこに行きましたか？

当院は1週間、夏季休診を頂いておりました。  
 (武庫之荘駅前院は8/10~15、苦楽園院・阪神西宮駅前院は8/17~22)  
 この1週間のお休みの中でどのような休日を過ごしたのか、1年目スタッフの笹井さんにインタビューしました🎤

🎤 「夏休みは、どこに行きましたか？」

笹井 「実家に帰っていました！家族でドライブがたら京丹後市の経ヶ岬に行ってきました♪」

🎤 「経ヶ岬ってどんなところですか？」

笹井 「経ヶ岬は日本海の面しているところなので、とっても広くて壮大な景色を見ることが出来ました。経ヶ岬に向かう道中에서도素敵な景色を楽しむことができるのでオススメです♪」

🎤 「ぜひ機会があれば行ってみたいと思います！笹井さん、ありがとうございました☆」

