

# うめはなしんぶん

- JR 芦屋駅前院号 -

Vol.45・2019年



医療法人  
梅華会グループ

## 長引く「咳」でお困りではないでしょうか



梅華会には咳症状の患者さんも多くご来院されます。

よく耳にする「気管支喘息」とは別に「咳喘息」という病気があることをご存知でしょうか？

咳喘息とは、気管支喘息のようにゼーゼー・ヒューヒューといったのどの鳴る音や呼吸困難がなく、慢性的に咳だけが続く病気です。早朝や夕方、会話時やお風呂上りなどの温度差で咳がひどくなる傾向があります。また、咳が出始めるとなかなか止まらないといった特徴もあります。

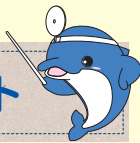
☆適切な治療をしないと喘息に移行することもあるので、しっかり治療していきましょう。

症状の経過で吸入のお薬を使用することもございます。吸入薬は直接局所にあたるので、使用後は必ずうがいをしていただきます。難しい場合はお水を飲んで構いません。

また、改善してもあと1か月ほど続けることで再発しにくくなりますので、途中でやめずに医師の指示にしたがっていただくことも大切です。

ご存知ですか？

### 咳エチケット



咳エチケットとは感染症を他人に感染させないために、個人が咳やくしゃみをする際に、マスクやティッシュ・ハンカチ、袖を使って、口や鼻をおさえることです。特に電車や職場、学校など人が集まるところで実践することが重要です。正しい咳エチケットを行い、感染症を防ぎましょう！



咳やくしゃみを  
手で押さえない



何もせずに  
咳やくしゃみをする



ハンカチなどで  
口や鼻を覆う



マスクを着用する



上着の内側や  
袖で覆う

芦屋院には木澤薫院長・宗田由紀先生  
武庫之荘院には田口大藏院長が着任いたしました。

### JR 芦屋駅前院



木澤 薫 院長

Q.診察曜日

月・火・木・金の診察を  
担当しています。

Q.趣味・特技

大学生のころから  
フルートを吹いています。

Q.皆さんへ一言

分かりやすい説明を  
心がけていきます。  
よろしく願います。



宗田 由紀 先生

Q.診察曜日

水・土の診察を  
担当しています。

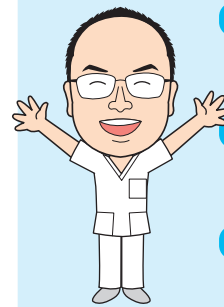
Q.趣味

年1回海外旅行を  
しています。

Q.皆さんへ一言

皆さんが納得できる説明や、  
お子さんが嫌がらずに  
通えるような対応を心がけます。

### 武庫之荘駅前院



田口 大藏 院長

Q.診察曜日

月・火・木・金・土の診察を  
担当しています。

Q.お休みの日は？

ジムに行ったり、  
料理をしたりしています。

Q.皆さんへ一言

5月から新院長として  
着任しました。どうぞ  
よろしく願います。

医療法人 梅華会グループ



耳鼻咽喉科

- ・梅岡耳鼻咽喉科クリニック
- ・阪神西宮駅前梅岡耳鼻咽喉科クリニック
- ・武庫之荘駅前梅華会耳鼻咽喉科クリニック
- ・JR 芦屋駅前梅華会耳鼻咽喉科クリニック

小児科

- ・神戸本山うめはなこどもクリニック
- ・梅華会わくわくこどもクリニック
- ・エビスうめはなこどもクリニック

# 2019年度入社式&研修合宿

4月上旬に梅華会の入社式を開催しました！ドキドキの配属先発表やサプライズでご両親からのお手紙など…感動ありの入社式のあとは、さらにパワーアップできるように毎年合宿も行われます。絵描き歌からコミュニケーションの大切さを学んだり、心理テストで知らなかった一面を知ることができたりと、様々なワークを通して楽しく学ぶことができました♪



## インタビュー

### 新入社員の A さん☆

**Q** 入社式・合宿に参加してみてどうでしたか？

**A** これから一緒に働いていく方々を知ることができる、楽しい合宿でした。

**Q** 特に印象に残っていることは？

**A** 自己紹介ならぬ、他己紹介というものがありペアの方だけでなく、スタッフ皆さんの紹介を聞くことができました！

**Q** 「梅華会のいいところ」を教えてください♪

**A** 「気配り」がすごいなと思いました！入社式でもらったメモ帳には、自分の名前が書いてありとても嬉しかったです。迎え入れてくれているなと感じました。

### 入職7年目の B さん☆

**Q** 今年の合宿は何がテーマでしたか？

**A** 「新しいスタッフを迎え入れて、さらにチームワークをよくする」です！

**Q** 合宿企画において大変だったことは？

**A** 7チームに分かれて行うワーク内容の確認や、参加するスタッフがどうやったら楽しみながら学べるのかを考えることが大変でした。

**Q** 特に印象に残っていることは？

**A** 入社式で毎年恒例の御両親から新卒スタッフへの手紙に、御両親からの愛を感じて毎回感動します。

## ～クリニック周辺～ ★スタッフおすすめのお店を紹介★

### 苦楽園院 周辺 neu.cafe(ノイカフェ)



オシャレな雰囲気です。居心地が良いです。スタッフはかぼちゃタルトがお気に入り☆

ランチタイム 11:00~14:30  
ケーキタイム 14:30~18:00  
ディナータイム 18:00~23:30  
(金・土は24:00まで)L.O23:00

● 西宮市樋之池町9-12 ファルコ夙川2階 ●

### 阪神西宮駅前院・小児科エビスタ院 周辺 レストラン ロンドン



オシャレでレトロな雰囲気♪  
週替わりランチを必ず注文します☆

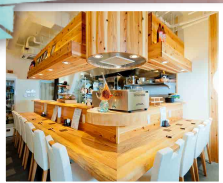
11:40~14:30(L.O14:00)  
ディナーは予約のみ

● 西宮市馬場町4-10 ●

なんと!

うめはな新聞をお持ちいただくと  
コーヒー or 紅茶をサービスしていただけます！

### 武庫之荘駅前院・小児科わくわく院 周辺 おおばやし



おでんの出汁を使った  
だし巻き卵が絶品!  
是非ご賞味ください!

<月・火・木・金>  
11:30~14:00/17:30~23:00  
<土・日・祝>  
17:30~23:00

● 尼崎市南武庫之荘1-20-11 プラザ9号館 ●

### JR芦屋駅前院 周辺 珈琲舎(コーヒージャ)



オシャレなジャズが小さく響き渡る店内で  
素敵なカップから(一部を除いて)  
好きなものを選ぶことができ、  
濃厚なうまみのコーヒーを味わえます♪

9:00~19:00(L.O18:30)

● 芦屋市船戸町4-1-117 ラポルテ本館1階 ●

### 小児科 神戸本山院 周辺 阪急oasis



調理の方が手作りしてくださっている「ふんわりロースかつ丼」「とり天月見丼」が絶品です!

9:30~21:30 (5倍ポイントデーのみ9:00開店)

● 神戸市東灘区本山南町3-2-1 ●